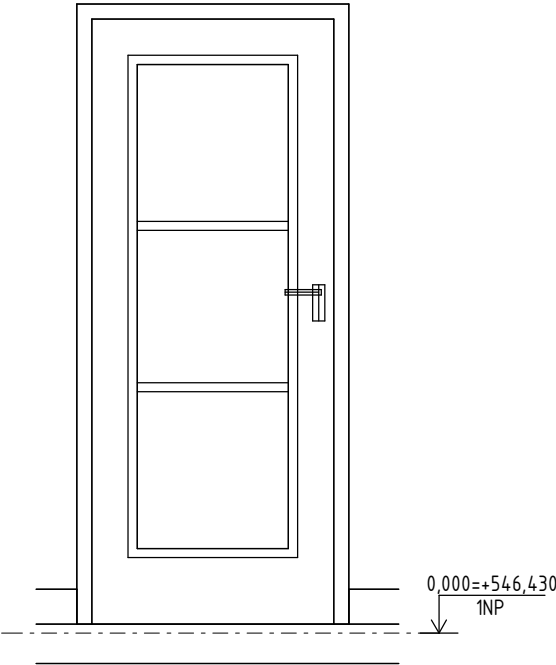


DVEŘE INTERIÉROVÉ																					
SNIM	Název	Šířka [mm]	Výška [mm]	Orientace dveří	Funkce	Zárubeň			Křídlo				Doplněk křídla				Práh/přechodová lišta		Samozavírač	Součinitel prostupu tepla Ud [W/m²K]	Počet
						Zárubeň	Povrchová úprava zárubně	Materiál zárubně	Křídlo	Materiál křídla	Povrchová úprava křídla	Počet křidel	Kování	Materiál kování	Vložka	Zámek	Práh/přechodová lišta	Materiál			
DD01.01	Dveře dřevěné plné jednokřídlé	800	2100	P	Vnitřní	Obložková falcová	Přesný dekor určen v rámci AD	Dřevovláknitá deska MDF	Plné	MDF deska	Přesný dekor určen v rámci AD	1	Klika z obou stran	Hliník	–	Zámek mezipokojoyvý na klíč	Přechodová lišta	Hliník	Ne	–	1

DVEŘE EXTERIÉROVÉ																					
SNIM	Název	Šířka [mm]	Výška [mm]	Orientace dveří	Funkce	Zárubeň			Křídlo				Doplněk křídla				Práh/přechodová lišta		Samozavírač	Součinitel prostupu tepla Ud [W/m²K]	Počet
						Zárubeň	Povrchová úprava zárubně	Materiál zárubně	Křídlo	Materiál křídla	Povrchová úprava křídla	Počet křidel	Kování	Materiál kování	Vložka	Zámek	Práh/přechodová lišta	Materiál			
DD01.02	Dveře dřevěné plné jednokřídlé	800	2000	P	Vnější	Rámová dřevěná falcová	Tmavě hnědá, přesný odstín RAL určen v rámci AD	Dřevo	Plné	Dřevo	Tmavě hnědá, přesný odstín RAL určen v rámci AD	1	Klika z obou stran	Hliník	Oboustranná cylindrická vložka	Zámek pro cylindrickou vložku	Práh	Hliník	Ne	≤ 1,2	1

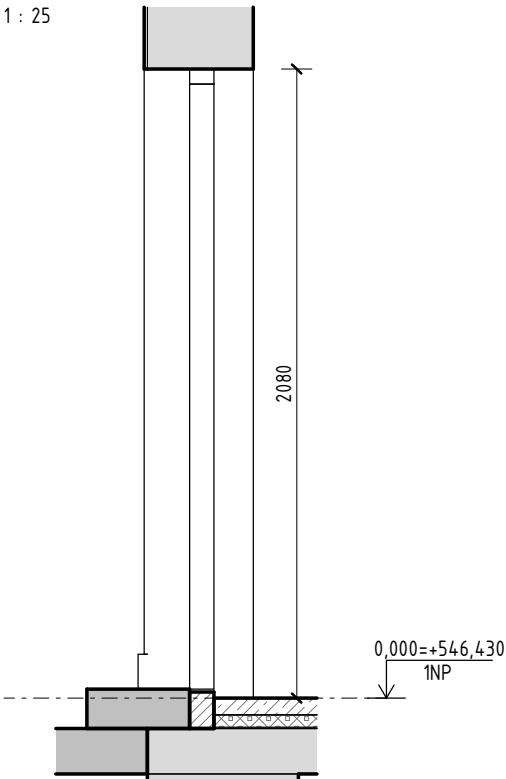
DD01.02 – POHLED Z EXTERIÉRU

M 1 : 25



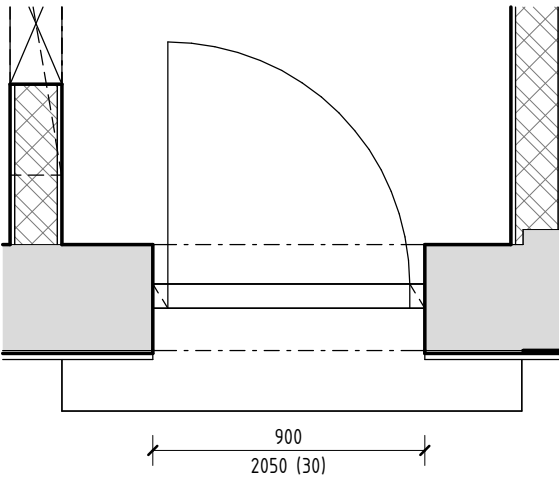
DD01.02 – ŘEZ

M 1 : 25



DD01.02 – PŮDORYS

M 1 : 25



POZNÁMKY

- TATO DOKUMENTACE NENAHAZUJE VÝROBNÍ DOKUMENTACI JEDNOTLIVÝCH PRVKŮ !!!
- SOUČÁSTÍ DODÁVKY STAVBY ZPRACUJE ZHOTOVITEL VÝROBNÍ DOKUMENTACI, KTERÁ BUDE PŘEDLOŽENA NA KD A NÁSLEDNĚ ODSOUHLASENA PROJEKTANTEM A INVESTOREM
- EXTERIÉROVÉ DVEŘE OSAZENY V OBVODOVÉM ZDIVU BUDOU ZE SPODU OPATŘENY NÍZKOU PŘECHODOVOU LIŠTOU, DVEŘNÍ KŘÍDLA S KARTÁČOVÝMI LIŠTAMI
- NAVRHOVANÉ ŘEŠENÍ OTVOROVÝCH EXTERIÉROVÝCH VÝPLNÍ MUSÍ VYHOVOVAT POŽADAVKŮM NA KRITICKÉ POVRCHOVÉ TEPLOTY, VČETNĚ KRITICKÉ POVRCHOVÉ TEPLOTY V OSTĚNÍ, TATO SKUTEČNOST MUSÍ BÝT DOLOŽENA ZOBRAZENÍM PRŮBĚHU IZOTHERM V OSTĚNÍ PRO TYPICKÉ OSTĚNÍ OBJEKTU A NAVRŽENOU OTVOROVOU VÝPLŇ, VČETNĚ PROTOKOLOVANÝCH HODNOT VYCHÁZEJÍCÍCH Z MĚŘENÍ
- MONTÁŽ DVEŘNÍCH OTVORŮ BUDE SPLŇOVAT POŽADAVKY NORMY ČSN 74 6077 OKNA A VNĚJŠÍ DVEŘE - POŽADAVKY NA ZABUDOVÁNÍ, VČETNĚ POŽADAVKU NA PŘIPOJOVACÍ SPÁRU
- PŘI MONTÁŽI JE NUTNO DBÁT NA TO, ABY VÝROBKY NEPŘIŠLY DO STYKU ANI NEBYLY NAMONTOVÁNY V KONTAKTU S MATERIÁLY ZPŮSOBUJÍCÍMI SNÍŽENÍ ŽIVOTNOSTI A FUNKCE VÝROBKŮ (CHEMICKÉ A ELEKTROLYTICKÉ POŠKOZENÍ MATERIÁLU)
- VÝROBA BUDE ZAJIŠTĚNA PROŠKOLENÝMI PRACOVNÍKY, KTERÍ BUDOU PROKAZATELNĚ SEZNÁMENI S POŽADAVKY VÝROBCE MATERIÁLU Z NĚHOŽ JE VÝROBEK VYRÁBĚN TAK, ABY BYLA ZAJIŠTĚNA MAXIMÁLNÍ DOBA NA OSAZENÝ VÝROBEK
- BUDOU POUŽITY CERTIFIKOVANÉ SYSTÉMOVÉ VÝROBKY VČETNĚ ŘEŠENÍ SYSTÉMOVÝCH DETAILŮ, NENÍ-LI V DOKUMENTACI UVEDENO JINAK.
- TYP OTVÍRÁNÍ (LEVÉ X PRAVÉ) URČÍ INVESTOR
- BUDE PROVEDENO ZEDNICKÉ ZAPRAVENÍ PO VYBOURÁNÍ STÁVAJÍCÍCH VSTUPNÍCH DVEŘÍ
- ROZMĚRY NUTNO OVĚŘIT NA STAVBĚ

Revize:	Datum:	Popis:	Kontroloval:
0	25.02.2024	Dokumentace pro provádění stavby	Ing. Tomáš Koblása
Název části:		Architektonicko-stavební řešení	Označení části: S005-D.1.1
Název objektu / dílčí části:		Objekt traťového okrsku	Označení objektu / komplexu: SO 05
Název přílohy:		VÝPIS DVEŘÍ	Číslo přílohy: b-014
Název dílčí části přílohy:		Výkresová část	
Odpovědný projektant:	Zpracovatel přílohy:	Měřítko:	Stupeň dokumentace:
Ing. Tomáš Koblása	Ing. Radka Rousková	Formáty: Jak je ukázáno 420x297 (A3)	DPS
Kraj:	Katastrální území:	TUDU:	Smluvní datum zpracování:
Pardubický	Dolní Lipka [629588]		25.02.2024
Označení investora:		Stupeň dokumentace:	Část:
Objekt:		Podobojekt:	Příloha:
Revize:			